

Kl-code	Name	Abstammung Vater und Mutters Vater	1 ^{te} Kreuzung	2 ^{te} Kreuzung und weitere	% Sicherheit	MILCHLEISTUNG					EXTERIEUR				GESUNDHEITSMERKMALE						STIER			PREIS			
						Kg Milch	% Fett	% Eiweiß	Kg Fett	Kg Eiweiß	Rahmen	Bermuskelung	Fundament	Euter	Fitness Töchter			Stier			Harmonie-Modell	aAa-code	Beta-caseine				
ZUCHTSTIERE FREI VERFÜGBAR																											
Rind	768040	BFG Walfried	Wal / Malefiz	+	+	98	+652	-0,07	-0,05	+22	+19	106	110	104	108	109	109	124	122	95	108	-2	112	kAm	432	A2A2	24
	769543	BFG Melchior	Mercator / Mandela	+	++	97	+937	+0,01	+0,06	+39	+38	108	96	108	99	99	116	98	109	110	104	+1	100	KAM		A2A2	20
Rind	769259	BFG Erbhof	Eilmon / Weinhold	+	++	95	+831	-0,09	+0,14	+27	+41	92	96	111	109	102	96	109	93	112	100	-1	114	KAM	513	A2A2	20
	768295	BFG Rijeka	Rau/ Waterberg	+	++	95	+491	-0,10	+0,08	+12	+24	88	101	104	113	108	101	109	109	109	112	+0	105	KAM	432	A2A2	18/40
	780366	BFG Lanslide	Wildwest / Manitoba	++	++	92	+891	+0,06	+0,06	+42	+36	102	97	105	115	108	112	104	100	113	104	+1	106	KAM		A1A2	22
	768054	BFG Weissblau	Wille / Merkur	+	+	95	+770	-0,15	+0,06	+19	+32	101	104	108	104	89	107	103	119	101	100	+0	101	Kam		A2A2	16
	766969	BFG Westkreuz	Waldbrand / Rumen	+	++	95	+747	+0,05	+0,13	+35	+37	106	84	107	99	83	105	94	110	117	108	+2	98	KAM	153	A1A2	20/40
Rind	780104	BFG Wartburg	Weburg / Ilion	+	++	91	+1278	-0,06	-0,13	+48	+33	96	81	105	102	85	105	98	100	102	100	+3	115	KAM	535	A2A2	16
	769422	BFG Wendlinger	Wille / Gebalot	+	++	94	+977	-0,09	-0,10	+33	+26	102	86	122	109	112	112	125	111	115	100	+4	105	KAM	456	A1A2	20
Rind	780623	BFG Gerold (n)	Giradeli/Mandela	++	+	91	+322	+0,40	+0,09	+45	+19	104	100	102	103	99	100	92	93	96	100	+5	116	KAm			16
	767194	BFG Moritzburg	Manitoba / Poldi	++	+	99	+202	+0,05	+0,06	+13	+12	109	109	109	108	101	108	106	104	101	104	+0	89	KAm	426	A1A2	16/40
	766384	BFG Zauber	Zahner / Randy	+	++	99	+382	+0,31	-0,02	+41	+12	94	97	113	103	112	101	105	107	106	108	+1	103	kaM	234	A1A2	18/40
	769541	BFG Welfenprinz	Watnox / Rau	+	+	94	+354	+0,09	+0,04	+21	+16	113	113	113	114	103	107	107	120	96	102	+1	94	KAm	432	A1A2	16/40
	769257	BFG Wolgasand	Wonderfull / Rurex	++	+	94	+239	+0,03	+0,06	+12	+13	105	113	112	110	104	102	121	118	96	100	+1	99	KAm	456	A1A2	18/40
	767834	BFG ilja	Ilion/ Rogen	++	+	96	+220	+0,10	+0,02	+17	+9	105	111	114	113	95	106	116	126	100	100	+0	101	KAm	642	A2A2	18/40
	767554	BFG Westland	Wildwest / Round Up	+	+	91	+564	-0,03	+0,06	+21	+25	100	105	105	112	104	102	101	109	97	100	-2	92	kAm		A1A1	14
Rind	767687	BFG Wildfire	Waldbrand / Mal	+	+	92	+586	-0,01	+0,08	+23	+27	101	95	106	102	104	109	109	116	96	100	+1	114	kAm		A1A2	16
Rind	768082	BFG Rumgold	Rumgo / Safir	+	++	99	+547	-0,15	+0,06	+10	+24	121	80	102	120	102	113	98	114	92	100	+2	116	KAM		A1A2	14
FLECKVIEHSTIER GEEIGNET FÜR DIE KÄLBERMAST, SEHR LEICHTE GEBURTEN, GUT GEEIGNET AUF RINDER, ALS ALTERNATIVE ZU BWB.																											
Rind	767371	BFG Vorwerk	Rumgo/Sego			99	Guter Befruchter, sehr leichte Geburten. Ungefähr 4000 Kälber geboren. Vitale Kälber, hohe tägliche Zunahme (112) und gute Ausschachtung (112).														+1	122				11	

Angaben ohne Gewähr



BFG Lanslide

Eigenschaften:

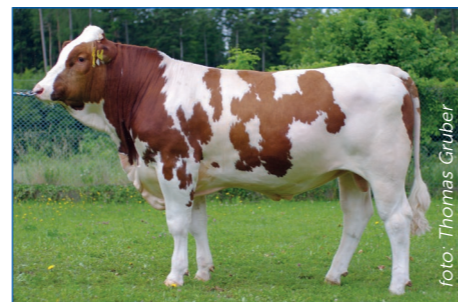
- Viel Milch mit guten Inhaltsstoffen
- Schöne Euter
- Elegante Tiere



Macbeth

Eigenschaften:

- Hohe Lebensdauer
- Kleine, feste Euter
- Kurze Zitzen



BFG Westkreuz

Eigenschaften:

- Viel Milch mit guten Inhaltsstoffen
- Gute trockene Fundamente
- Geeignet ab 2. Kreuzung



BFG Wendlinger

Eigenschaften:

- Top Milchstier
- Super Fundamente
- Ausgezeichnete Persistenz

ZEICHENERKLÄRUNG

♀ : Weibliches Sperma
 ♂ : Männliches Sperma
 PS + Pp : 50% hornlos
 PP : 100% hornlos
 A2A2-Milch : geeignet für Menschen, die empfindlich auf „gewöhnliche“ Milch reagieren

BESTELLEN

Rainer Lentz
 Schoppen, Hallbach 26,
 B-4770 Amel
 Mobil: 0495 108 297
 www.fleckvieh.be

FLECKVIEHZUCHTWERTE

Die Zuchtwerte werden durch die unabhängige deutsche Organisation LFL Bayern in Zusammenarbeit mit Interbull berechnet.

Eine kleine Hilfe zum besseren Verständnis:

■ 112 und mehr	sehr gut
■ 106 bis 111	gut
■ 95 bis 105	durchschnittlich
■ 89 bis 94	mittelmäßig
■ Bis 88	ungenügend

KI-code	Name	Abstammung Vater und Mutters Vater	% Sicherheit	MILCHLEISTUNG					EXTERIEUR				MERKMALE				PREIS			
				Kg Milch	% Fett	% Eiweiß	Kg Fett	Kg Eiweiß	Rahmen	Bermuskelung	Fundament	Euter	Fruchtbarkeit	Kalbeverhalten	aAa-code	Beta-caseine				
WARTEBULLEN																				
	780624	BFG Innichen (n)	Impression/Zauber	73	+568	+0,20	+0,04	+40	+23	97	95	96	103	Super Befruchter aus sehr milchreicher Kuh: 11.500 Kg Milch		+11	108	A2A2	16	
Rind	769914	BFG Vermold	Reumut / Manitoba	73	+851	-0,09	-0,02	+28	+29	100	102	101	116	Mutter: 11.600 Kg Milch, MM: 11.300 Kg Milch		+4	112	A2A2	16	
Rind	780105	BFG Magnat	Manton/Wille	74	+1091	-0,21	-0,03	+27	+36	114	112	107	100	Rinderbulle, Mutter: 11.134 Kg Milch		+4	116		12	
	769542	BFG Hohenfried	Hutoed / Idiom	72	+620	-0,03	-0,06	+24	+17	99	103	102	108	Mutter: 10.300 Kg Milch mit 3,65 % Eiweiß		+9	104	A1A2	18	
Rind	780367	BFG Sanaa	Saldana / Reumut	71	+1199	-0,07	-0,06	+44	+37	94	94	98	110	Wartebulle mit enormer Menge Milch und leichte Geburten		+6	116	A2A2	12	
	780625	BFG Piacenza (n)	Passion/Walbrand	71	+814	+0,08	-0,01	+40	+28	108	97	113	111	Schöner Passion-Sohn		+3	94	A2A2	14	
Rind	769601	BFG Etoscha	Everest / Idiom	72	+685	+0,03	-0,01	+31	+23	112	101	110	115	Top Prüfstier, Allround-Vererber		+1	113	A2A2	16	
	768790	BFG Zapatero	Zauber / Mal	80	+858	-0,12	-0,11	+25	+21	107	109	106	101	1 ^{te} Töchter haben gekalbt, geben viel Milch		+4	100	A2A2	16	
Rind	780368	BFG Lexalgo	Lexus / Ricki	70	+787	-0,10	-0,03	+25	+26	106	97	106	102	Komplett andere Blutlinie		+6	113	A1A2	12	
	768544	BFG Vormund	Reumut / Round Up	74	+694	-0,04	-0,02	+26	+23	96	102	105	119	Vater ist die Nr. 2 bei Fleckvieh. Mutter ist eine der besten Round Up-Töchter		+2	105	A1A2	12	
Rind	769260	BFG Maidan	Manigo / Hupsol	84	+615	-0,18	-0,02	+11	+20	91	106	118	106	1 ^{te} Töchter haben gekalbt		+3	112	A2A2	12	
	780372	BFG Hufschlag	Hutera / Rureif	74	+747	+0,01	+0,05	+32	+30	114	104	103	108	Kuhfamilie mit viel Milch und hohem Eiweißgehalt		+0	105		12	
	769534	BFG Hispania	Hutera / Waterberg	76	+880	-0,09	-0,05	+29	+27	98	115	103	102	Vater vererbt +1.000 Kg Milch, Mutter ist problemlose Kuh mit viel Milch		+4	104	A2A2	12	
Rind	769781	BFG Paradys	Passion / Gebalot	72	+645	+0,01	-0,05	+28	+19	107	107	105	111	Eine der besten Passion-Söhne, sehr leichte Geburten		+1	120	A2A2	12	
	780369	BFG Hainau	Hutera / Gebalot	71	+824	+0,11	-0,01	+44	+28	102	110	107	113	Wartebulle mit Hoffnung auf echte Doppelnutzung		+0	107	A1A1	12	
	780370	BFG Zampano	Zaspin / Wille	71	+767	+0,04	+0,04	+36	+30	102	103	113	103	Kuhfamilie mit viel Milch und sehr hohen Inhaltsstoffen, Linienalternative		+3	105		12	
WARTEBULLEN NATÜRLICH HORNLOS																				
	768993	BFG Pajero PS	Passion / Ralmesbach PS	77	+540	+0,00	-0,01	+22	+18	114	105	109	95	Mutter 5 x 11.000 Kg Milch, MM: 10 x 11.000 Kg Milch, hornloser Stier		+3	103	A2A2	14	
	780371	BFG Moremi PP	Mahango Pp / Marmor PS	63	+925	-0,12	-0,11	+28	+23	91	106	109	103	100% hornloser Stier aus sehr besonderer Kombination		nb	nb		18	
Rind	768540	BFG Mahango Pp ♀	Mungo Pp / Round Up	72	+930	-0,12	-0,10	+29	+25	109	111	109	110	Nr. 1 der Hornloszucht, viel Milch, Top Exterieur		-1	111	423	A1A2	18/40
	780106	Mainstream Pp	Manigo/Irola	72	+444	+0,05	+0,05	+22	+20	105	101	120	111	Mutter 3,97% Eiweiß		nb	nb	A2A2	12	
	769786	BFG Winckelmann PS	Wischer PS / Rumgo	71	+157	+0,21	+0,16	+23	+17	109	107	116	107	Wille-Enkel, Kuhfamilie mit hohem Eiweißgehalt		nb	nb	A2A2	12	
Rind	768994	BFG Vaasa PP	Ruhmreich PS / Hernandes Pp	70	+101	+0,00	+0,02	+4	+5	96	122	101	101	100% hornlos		+0	114	A2A2	12	
	769787	BFG Riemenschneider PS	Rieth Pp / Zapfhahn	68	792	+0,03	-0,02	+35	+27	101	106	121	105	Besondere Blutlinie, Mutter mit hohem Eiweißgehalt		+1	96	A1A1	12	
FLEISCHBULLEN																				
Rind	769784	BFG Derksen	Dextro / Winnipeg	94	Die Alternative zu BWB. Leichte Geburten, vitale Kälber, sehr hohe tägliche Zunahme (128)										+4	113		12		
	769261	BFG Hallas PP	Heraldik PP / Rocky PP	79											+4	103		18		
Rind	765129	BFG Steinadler PP ♀	Stachus PS / Emu PP	98											+1	120		19/40		
Rind	766954	BFG Steinmarder PP	Steinadler PP/Euro PP	90											+0	115		18		

Angaben ohne Gewähr



BFG Derksen

Eigenschaften:

- Alternative zu BWB
- Leichte Geburten
- 456 Kälber geboren



BFG Innichen

Eigenschaften:

- Super Befruchter
- Leichte Geburten
- 262 Kälber geboren



BFG Piacenza

Eigenschaften:

- Guter Befruchter
- Vitale Kälber
- 345 Kälber geboren



Lancaster PP (Red Angus)

Eigenschaften:

- Leichte Geburten
- KI code: 769713
- Preis: 18 Euro

ZEICHENERKLÄRUNG	
♀	: Weibliches Sperma
♂	: Männliches Sperma
PS + Pp	: 50% hornlos
PP	: 100% hornlos
A2A2-Milch	: geeignet für Menschen, die empfindlich auf „gewöhnliche“ Milch reagieren

BESTELLEN	
Rainer Lentz	
Schoppen, Hallbach 26, B-4770 Amel	
Mobil: 0495 108 297	
www.fleckvieh.be	

FLECKVIEHZUCHTWERTE		
Die Zuchtwerte werden durch die unabhängige deutsche Organisation LFL Bayern in Zusammenarbeit mit Interbull berechnet.	■ 112 und mehr	sehr gut
	■ 106 bis 111	gut
	■ 95 bis 105	durchschnittlich
	■ 89 bis 94	mittelmäßig
	■ Bis 88	ungenügend
Eine kleine Hilfe zum besseren Verständnis:		