

Code IA	Nom	Ascendance	PRODUCTION								EXTERIEUR				CARACTERISTIQUES DE SANTE						TAUREAU			PRIX		
			1 ^e krusing	2 ^e croisement et suivants	% friabilité	Kg de lait	% MG	% protéine	Kg MG	Kg protéine	Développement	Musculature	Aplombs	Pis	Qualité des filles				Taureau		Modèle	Code aAa	Beta-caséine			
															Fécondité	Facilité de vêlage	Longévité	Cellules	Aptitude laitière	Caractère					Fertilité	Facilité de vêlage
TAUREAUX D'ELEVAGE																										
Génisse	768040	BFG Walfried	Wal / Malefiz	+ +	98	+652	-0,07	-0,05	+22	+19	106	110	104	108	109	109	124	122	95	108	-2	112	kAm	432	A2A2	24
	769543	BFG Melchior	Mercator / Mandela	+ ++	97	+937	+0,01	+0,06	+39	+38	108	96	108	99	99	116	98	109	110	104	+1	100	kAM		A2A2	20
Génisse	769259	BFG Erbhof	Eilmon / Weinhold	+ ++	95	+831	-0,09	+0,14	+27	+41	92	96	111	109	102	96	109	93	112	100	-1	114	kAM	513	A2A2	20
	768295	BFG Rijeka	♀ Rau/ Waterberg	+ ++	95	+491	-0,10	+0,08	+12	+24	88	101	104	113	108	101	109	109	109	112	+0	105	kAM	432	A2A2	18/40
	780366	BFG Lanslide	Wildwest / Manitoba	++ ++	92	+891	+0,06	+0,06	+42	+36	102	97	105	115	108	112	104	100	113	104	+1	106	kAM		A1A2	22
	768054	BFG Weissblau	Wille / Merkur	+ +	95	+770	-0,15	+0,06	+19	+32	101	104	108	104	89	107	103	119	101	100	+0	101	kAm		A2A2	16
	766969	BFG Westkreuz	♀ Waldbrand / Rumén	+ ++	95	+747	+0,05	+0,13	+35	+37	106	84	107	99	83	105	94	110	117	108	+2	98	kAM	153	A1A2	20/40
Génisse	780104	BFG Wartburg	Weburg / Ilion	+ ++	91	+1278	-0,06	-0,13	+48	+33	96	81	105	102	85	105	98	100	102	100	+3	115	kAM	535	A2A2	16
	769422	BFG Wendlinger	Wille / Gebalot	+ ++	94	+977	-0,09	-0,10	+33	+26	102	86	122	109	112	112	125	111	115	100	+4	105	kAM	456	A1A2	20
Génisse	780623	BFG Gerold (n)	Giradeli/Mandela	++ +	91	+322	+0,40	+0,09	+45	+19	104	100	102	103	99	100	92	93	96	100	+5	116	kAm			16
	767194	BFG Moritzburg	♀ Manitoba / Poldi	++ +	99	+202	+0,05	+0,06	+13	+12	109	109	109	108	101	108	106	104	101	104	+0	89	kAm	426	A1A2	16/40
	766384	BFG Zauber	♀ Zahner / Randy	+ ++	99	+382	+0,31	-0,02	+41	+12	94	97	113	103	112	101	105	107	106	108	+1	103	kaM	234	A1A2	18/40
	769541	BFG Welfenprinz	♀ Watnox / Rau	+ +	94	+354	+0,09	+0,04	+21	+16	113	113	113	114	103	107	107	120	96	102	+1	94	kAm	432	A1A2	16/40
	769257	BFG Wolgasand	♀ Wonderfull / Rurex	++ +	94	+239	+0,03	+0,06	+12	+13	105	113	112	110	104	102	121	118	96	100	+1	99	kAm	456	A1A2	18/40
	767834	BFG ilja	♀ Ilion/ Rogen	++ +	96	+220	+0,10	+0,02	+17	+9	105	111	114	113	95	106	116	126	100	100	+0	101	kAm	642	A2A2	18/40
	767554	BFG Westland	Wildwest / Round Up	+ +	91	+564	-0,03	+0,06	+21	+25	100	105	105	112	104	102	101	109	97	100	-2	92	kAm		A1A1	14
Génisse	767687	BFG Wildfire	Waldbrand / Mal	+ +	92	+586	-0,01	+0,08	+23	+27	101	95	106	102	104	109	109	116	96	100	+1	114	kAm		A1A2	16
Génisse	768082	BFG Rumgold	Rumgo / Safir	+ ++	99	+547	-0,15	+0,06	+10	+24	121	80	102	120	102	113	98	114	92	100	+2	116	kAM		A1A2	14
TAUREAU FLECKVIEH POUR L'ÉLEVAGE DE VEAUX. NAISSANCES TRÈS FACILES. IDÉAL POUR GÉNISSES. ÉGALEMENT UNE ALTERNATIVE AU B-B B																										
Génisse	767371	BFG Vorwerk	Rumgo/Sego		99	Bonne fertilité, naissances très faciles. Plus de 4000 veaux déjà nés. Veaux très vivants. Gain quotidien moyen élevé (112). Bon classement de carcasse (112).															+1	122				11

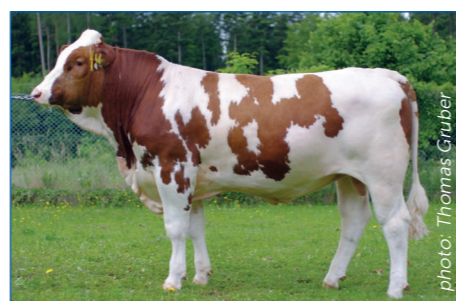
Les informations sont sans garantie


BFG Lanslide
Caractéristiques

- Beaucoup de lait avec taux positifs
- Beaux pis
- Animaux élégants


Macbeth
Caractéristiques

- Très bonne longévité
- Pis petits et fermes
- Trayons courts


BFG Westkreuz
Caractéristiques

- Beaucoup de lait avec taux positifs
- Membres bien secs
- Excellentes croupes


BFG Wendlinger
Caractéristiques

- Taureau très laitier
- Aplombs super
- Excellente persistance

EXPLICATION DES SIGNES	
♀	: sperme femelle
♂	: sperme mâle
PS + Pp	: 50% sans corne
PP	: 100% sans corne
A2A2-lait	: lait pour personnes sensibles au lait ordinaire

COMMANDE DE SPERME	
Rainer Lentz	
Schoppen, Hallbach 26, B-4770 Amel	
Mobil: 0495 108 297	
www.fleckvieh.be	

LES VALEURS D'ÉLEVAGE FLECKVIEH		
Les valeurs d'élevage sont calculées par LFL Bayern, organisation de l'autorité allemande, en collaboration avec Interbull.	■ 112 et +	très bon
	■ 106 à 111	bon
	■ 95 à 105	moyen
	■ 89 à 94	satisfaisant
	■ 88 et	insuffisant
Voici comment interpréter les chiffres :		

Code IA	Nom	Ascendance	% friabilité	PRODUCTION					EXTERIEUR				CARACTERISTIQUES	TAUREAU		PRIX			
				Kg de lait	% MG	% protéine	Kg MG	Kg protéine	Développement	Musculature	Aplombs	Pis		Fertilité	Facilité de vêlage		Code aAa	Beta-caséine	
TAUREAUX EN ATTENTE																			
	780624	BFG Innichen (n)	Impression/Zauber	73	+568	+0,20	+0,04	+40	+23	97	95	96	103	Très fertile, issu d'une mère très laitière : 11.500 kg de lait	+11	108	A2A2	16	
Génisse	769914	BFG Versmold	Reumut / Manitoba	73	+851	-0,09	-0,02	+28	+29	100	102	101	116	Mère : 11.600 kg de lait, grand-mère maternelle : 11.300 kg de lait	+4	112	A2A2	16	
Génisse	780105	BFG Magnat	Manton/Wille	74	+1091	-0,21	-0,03	+27	+36	114	112	107	100	Taureau pour génisses. Mère : 11.134 kg de lait	+4	116		12	
	769542	BFG Hohenfried	Hutoed / Idiom	72	+620	-0,03	-0,06	+24	+17	99	103	102	108	Mère : 10.300 kg de lait à 3,65% protéine	+9	104	A1A2	18	
Génisse	780367	BFG Sanaa	Saldana / Reumut	71	+1199	-0,07	-0,06	+44	+37	94	94	98	110	Taureau en attente, beaucoup de lait et vêlages faciles	+6	116	A2A2	12	
	780625	BFG Piacenza (n)	Passion/Walbrand	71	+814	+0,08	-0,01	+40	+28	108	97	113	111	Beau fils de Passion	+3	94	A2A2	14	
Génisse	769601	BFG Etoscha	Everest / Idiom	72	+685	+0,03	-0,01	+31	+23	112	101	110	115	Très bon taureau en essai, perspectives d'amélioration tous azimuts	+1	113	A2A2	16	
	768790	BFG Zapatero	Zauber / Mal	80	+858	-0,12	-0,11	+25	+21	107	109	106	101	Les premières filles ont vêlé, elles donnent beaucoup de lait	+4	100	A2A2	16	
Génisse	780368	BFG Lexalgo	Lexus / Ricki	70	+787	-0,10	-0,03	+25	+26	106	97	106	102	Une lignée tout à fait différente	+6	113	A1A2	12	
	768544	BFG Vormund	Reumut / Round Up	74	+694	-0,04	-0,02	+26	+23	96	102	105	119	Le n°1 en Fleckvieh. Sa mère, une des meilleures filles de Round Up	+2	105	A1A2	12	
Génisse	769260	BFG Maidan	Manigo / Hupsol	84	+615	-0,18	-0,02	+11	+20	91	106	118	106	Les premières filles ont vêlé	+3	112	A2A2	12	
	780372	BFG Hufschlag	Hutera / Rureif	74	+747	+0,01	+0,05	+32	+30	114	104	103	108	Famille de vaches très laitières et taux protéique élevé	+0	105		12	
	769534	BFG Hispania	Hutera / Waterberg	76	+880	-0,09	-0,05	+29	+27	98	115	103	102	Père améliorateur + 1.000 kg de lait. Mère très laitière et sans problèmes	+4	104	A2A2	12	
Génisse	769781	BFG Paradys	Passion / Gebalot	72	+645	+0,01	-0,05	+28	+19	107	107	105	111	Un des meilleurs fils de Passion, vêlages très faciles	+1	120	A2A2	12	
	780369	BFG Hainau	Hutera / Gebalot	71	+824	+0,11	-0,01	+44	+28	102	110	107	113	Taureau en attente avec possibilité d'un vrai mixte	+0	107	A1A1	12	
	780370	BFG Zampano	Zaspin / Wille	71	+767	+0,04	+0,04	+36	+30	102	103	113	103	Famille de vaches très laitières et taux élevés. Zaspin, père à taureaux peu utilisé	+3	105		12	
TAUREAUX EN ATTENTE NATURELLEMENT SANS CORNE																			
	768993	BFG Pajero PS	Passion / Ralmesbach PS	77	+540	+0,00	-0,01	+22	+18	114	105	109	95	Mère 5 x 11.000 kg de lait. Grand-mère : 10 x 11.000 kg. Sans corne	+3	103	A2A2	14	
	780371	BFG Moremi PP	Mahango Pp / Marmor PS	63	+925	-0,12	-0,11	+28	+23	91	106	109	103	100 % sans corne à partir d'une combinaison très particulière	nb	nb		18	
Génisse	768540	BFG Mahango Pp ♀	Mungo Pp / Round Up	72	+930	-0,12	-0,10	+29	+25	109	111	109	110	Le N°1 des taureaux sans corne, beaucoup de lait, très bel extérieur	-1	111	423	A1A2	18/40
	780106	Mainstream Pp	Manigo/Irola	72	+444	+0,05	+0,05	+22	+20	105	101	120	111	Mère : 3,97% protéine	nb	nb	A2A2	12	
	769786	BFG Winckelmann PS	Wischer PS / Rumgo	71	+157	+0,21	+0,16	+23	+17	109	107	116	107	Petit-fils de Wille. Famille de vaches à taux élevé en protéine	nb	nb	A2A2	12	
Génisse	768994	BFG Vaasa PP	Ruhmreich PS / Hernandes Pp	70	+101	+0,00	+0,02	+4	+5	96	122	101	101	100% sans corne	+0	114	A2A2	12	
	769787	BFG Riemenschneider PS	Rieth Pp / Zapfhahn	68	792	+0,03	-0,02	+35	+27	101	106	121	105	Lignée à part, mère à haut taux en protéine	+1	96	A1A1	12	
TAUREAUX VIANDEUX																			
Génisse	769784	BFG Derksen	Dextro / Winnipeg	94	L'alternative au Blanc-Bleu Belge. Vêlages faciles, veaux bien vivants. Croissance journalière très élevée 128										+4	113		12	
	769261	BFG Hallas PP	Heraldik PP / Rocky PP	79											+4	103		18	
Génisse	765129	BFG Steinadler PP ♀	Stachus PS / Emu PP	98											+1	120		19/40	
Génisse	766954	BFG Steinmarder PP	Steinadler PP/Euro PP	90											+0	115		18	

Les informations sont sans garantie


BFG Derksen

Caractéristiques

- Alternative au B-BB
- Vêlages faciles
- 456 veaux nés


BFG Innichen

Caractéristiques

- Très fécond
- Vêlages faciles
- 262 veaux nés


BFG Piacenza

Caractéristiques:

- Bien fertile
- Veaux costauds
- 345 veaux nés


Lancaster PP (Red Angus)

Caractéristiques:

- Naissances faciles
- Code IA 769713
- Prix : 18 euros

EXPLICATION DES SIGNES

- ♀ : sperme femelle
- ♂ : sperme mâle
- PS + Pp : 50% sans corne
- PP : 100% sans corne
- A2A2-lait : lait pour personnes sensibles au lait ordinaire

COMMANDE DE SPERME
Rainer Lentz

 Schoppen, Hallbach 26,
B-4770 Amel
Mobil: 0495 108 297
www.fleckvieh.be

LES VALEURS D'ÉLEVAGE FLECKVIEH

Les valeurs d'élevage sont calculées par LFL Bayern, organisation de l'autorité allemande, en collaboration avec Interbull.

Voici comment interpréter les chiffres :

- 112 et + très bon
- 106 à 111 bon
- 95 à 105 moyen
- 89 à 94 satisfaisant
- 88 et insuffisant